

# Claude Monet

1840-1926 | French



*The Willows, Giverny*

*M.S. Rau*  
FINE ART • ANTIQUES • JEWELS

# 🌟 TABLE OF CONTENTS 🌟

Painting Overview .....	4
Literature .....	6
Auction Comparables .....	10
Museum Comparables .....	12

Oil on canvas | Painted 1886

Signed and dated "Claude Monet 86" (lower right)

Canvas: 29" high x 36.5" wide | 73.66 x 92.71 cm

Frame: 40" high x 48" wide x 3 3/4" deep

101.6 x 121.92 x 9.53 cm



“

*The richness I  
achieve comes from  
nature, the source  
of my inspiration.*

- Claude Monet

”



---

## OVERVIEW

---

Claude Monet, the most beloved leader of the Impressionist movement, is one of art history's great masters. His works are celebrated for their innovative use of color, sage renderings of light and profound emotional impact. Please see this rare oil on canvas work, entitled *The Willows, Giverny*, painted by Monet following his famed move to the French countryside.

This painting by Monet which is signed and dated 1886 emerges from an important period in the artist's life. After seeing the sleepy town of Giverny from a train window in 1883, the artist rented a small house with an expansive garden and moved with his wife and children there. Outside of the glaring glow of city lights, Monet found newfound inspiration in the ever-changing effect of sunlight light on the provincial landscape. Whether wandering through his lush garden and pond or traversing the vast fields around the town, Monet's *en plein air* painting flourished in this new setting.

Many experts consider his paintings from Giverny the finest in his entire oeuvre.

With its vivid and warm hues, *The Willows, Giverny* exemplifies Monet's unparalleled skill in translating the beauty of nature to canvas. Masterful in its composition, four willow trees stand tall against a vast vista. The delicate muted hues of the grassy field, the verdant greens under the trees' canopies and the atmospheric blues and grays of the distant hills blend harmoniously to create an air of solitude and tranquility. The painting is also in the rare and very desirable meter-wide (39") canvas size, which makes one feel like a part of the landscape.

All of the world's most important museums that display Western art have paintings by Monet in their permanent collections, including the Louvre, the Metropolitan Museum of Art in New York and the Getty Museum in Los Angeles. Other important works from this period are held at the Musée d'Orsay in Paris and the Dallas Museum of Art, among others. ●



### PROVENANCE

John Levy Galleries, New York

Durand-Ruel and Knoedler, acquired from above December 31, 1923

Galerie Bernheim-Jeune, Paris, 1923

Henri-Edmond Canonne Collection, Paris, 1924

Collection of Jacques Canonne, Paris

Sale of the Collection of Jacques Canonne, Mr. Alphonse Bellier, Hôtel Drouot, Paris, June 5, 1942, no. 20

Baszanger Collection, acquired from above

Galerie Raphaël Gérard, acquired from above September 5, 1944

Galerie Henri Gaffié, Nice, 1948

Estate of Madame B., Paris, acquired in 1948

Private collection, Paris

M.S. Rau, New Orleans

### LITERATURE

Arsène Alexandre, *La Collection Canonne: une histoire en action de l'impressionnisme et de ses suites*, Paris, Éditions Bernheim Jeune et Renaissance de l'Art, 1930, p. 14

Daniel Wildenstein, *Claude Monet: Biographie et Catalogue raisonné, Tome III: 1887-1898*, Paris-Lausanne, La Bibliothèque des Arts, 1979, no. 1241, reproduced p.129 and 1991, T.V., no. 1241, p. 47 (considered to have been painted in 1889)

Daniel Wildenstein, *Monet: Catalogue raisonné, Tome III*, Cologne, Taschen and Wildenstein Institute, 1996, no. 1241, reproduced on p. 473 (considered to have been painted in 1889)



ARSÈNE ALEXANDRE

La Collection  
CANONNE

*Une Histoire en action  
de l'Impressionnisme  
et de ses suites*

ÉDITIONS BERNHEIM JEUNE  
ET RENAISSANCE DE L'ART  
PARIS 1930

Arsène Alexandre, *La Collection Canonne: une histoire en action de l'impressionnisme et de ses suites*, 1930, Paris, Éditions Bernheim Jeune et Renaissance de l'Art, p. 14



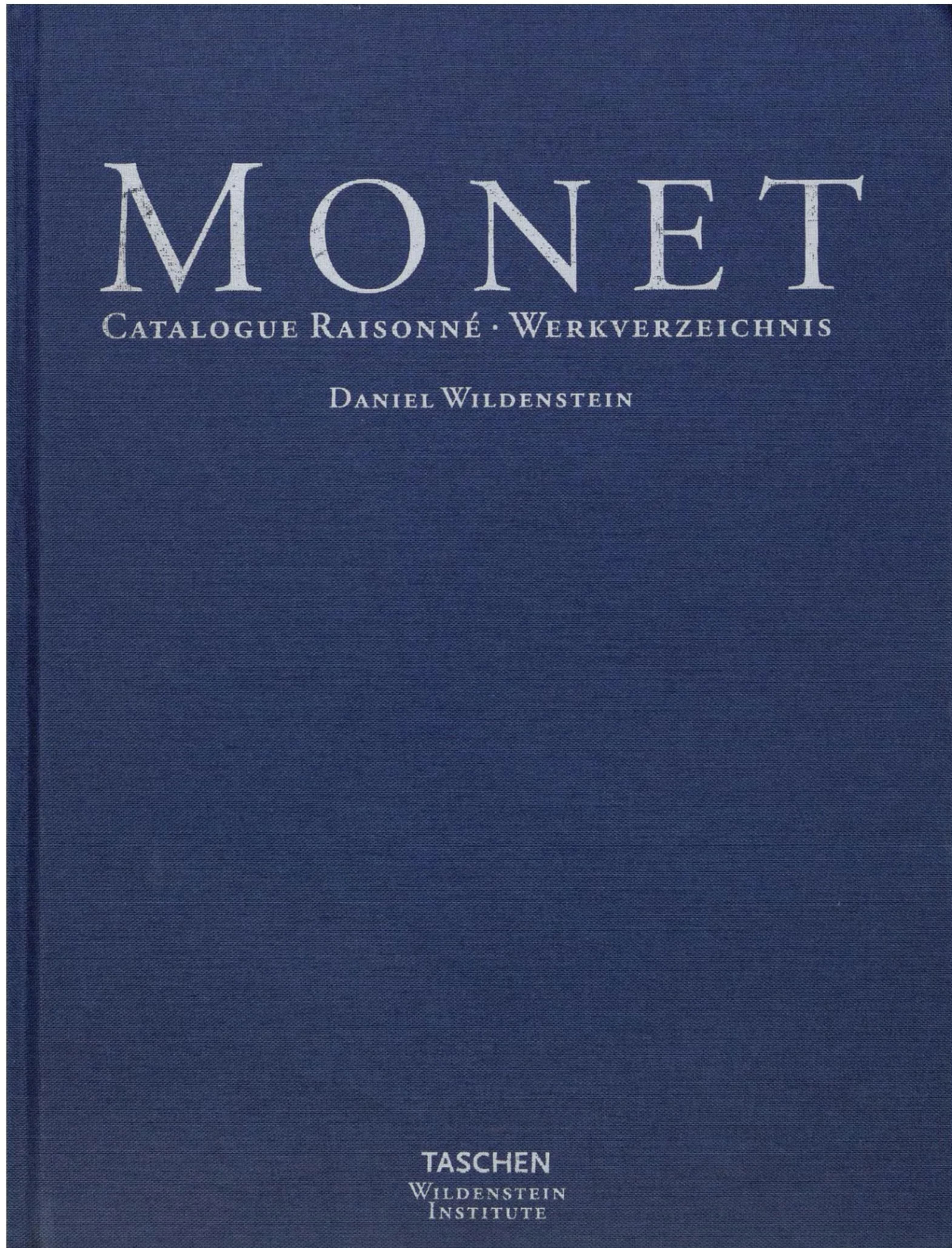
## LA COLLECTION CANONNE

bienfaisant. Cette peinture est étonnante de force simple. Une pointe de falaise s'avance, à gauche, puissamment modelée, modelée comme une statue couchée, dont le reflet se reproduit exactement sur un mélange incertain de sable et d'eau. L'eau, calme en ce moment jusqu'à l'horizon, s'attarde sous ce promontoire. Un pêcheur dont la présence ne fait qu'accentuer l'impression de solitude marche sur la plage miroitante. Le ciel est panaché sans drame, et ce qui l'exprime le mieux, c'est le mot anglais *motley*. On aimerait déambuler avec ce pêcheur et à causer en marchant avec lui, s'il le voulait bien. Deux *Etretat* de 1884 se rattachent à cette belle promenade.

De 1886, une minute vraiment heureuse, et d'expansive tendresse : *Les Saules un matin*. Monet avait quitté Argenteuil depuis bon temps ; il s'était établi dans Giverny en 1883, et il ne devait plus quitter ce port d'attache pour toutes ses expéditions quelles qu'elles fussent. Cette toile est une des maintes qui attestent son bonheur de vivre et de vaincre. Dans le même esprit est ce tableau que nous aimerions dénommer « le Dialogue des arbres et de la plaine ». Quatre grands arbres, à droite, penchant vers elle leur épaisse chevelure dont l'ombre s'étale teignant tout le sol d'une valeur très verte, très soutenue. Mais au delà de cette conquête de l'ombre, le soleil reprend tout son empire et inonde d'or tous les champs jusqu'au fond du fond.

Quelqu'un a dit jadis que Monet avait peint « des portions de planètes ». Cette image assez saisissante tout d'abord, mais qui ne résiste pas à la réflexion, ne répond pas du tout à la psychologie de Monet, qui était franc, naturel, simpliste et n'avait point de telles ambitions littéraires. Il a toujours résisté aux sollicitations dont sont poursuivies toutes les personnalités, invitations et presque injonctions d'avoir à expliquer leurs idées sur toute sorte de sujets, et même sur la peinture. « Mon métier, nous a-t-il dit (et écrit) en diverses occasions, n'est pas d'écrire, ni même de parler ». Il ne s'entretenait avec ses amis que des événements courants, et cela d'une façon brève et sensée, dans le sens le plus généreux. Seules les conversations avec Clemenceau ont dû être d'une grande magnificence, grâce à leur ardeur mutuelle, et à l'éloquence du superbe orateur. Comme elles ne seront jamais publiées, bien osé qui les supposerait. Mais ses grands et





Daniel Wildenstein, *Monet: Catalogue raisonné, Tome III*, Cologne, Taschen and Wildenstein Institute, 1996, no. 1241, reproduced on p. 473 (considered to have been painted in 1889)

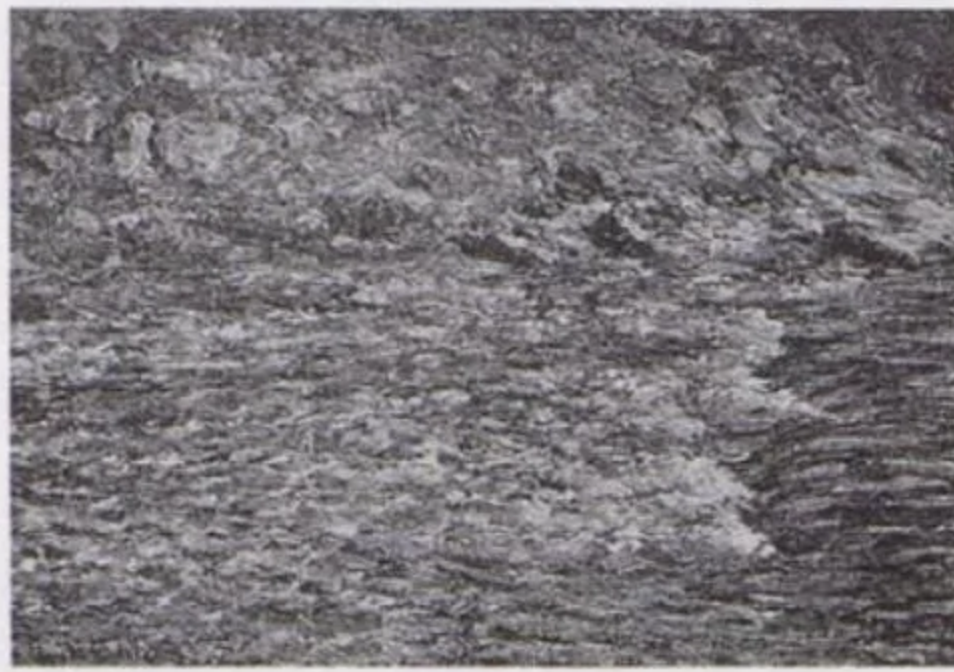




1889



1239



1240

Parke Bernet, 14 May, 1980, no. 218 · Sale, New York, Sotheby's, 14 November, 1984, no. 25.

See no. 1237.

**PROVENIENZ:** Laurence Minot, Boston, um 1892 · Vredenburg Minot · Mrs. Katherine Tingley · Theosophical University of California, Pasadena · Curtis, Pasadena, 1957 · Mrs. Cyrus McCormick · Versteigerung The Estate of the late Mrs. Cyrus McCormick, New York, Sotheby Parke Bernet, 14. Mai 1980, Nr. 218 · Versteigerung, New York, Sotheby's, 14. November 1984, Nr. 25.

Vgl. Nr. 1237.

1239

**Torrent de la Petite Creuse à Fresselines**  
Torrent of the Petite Creuse at Fresselines  
Wildbach der Petite Creuse in Fresselines

65 x 92 cm

Signed and dated lower left: *Claude Monet 89*

**EX:** (?) *Monet*, Paris, Georges Petit, 1889, n° 136 · *Monet*, Paris, Durand-Ruel, 1900, n° 25 · *Peintres impressionnistes*, Bruxelles, La Libre Esthétique, 1904, n° 104 · *Ausstellung VIII. Jahrgang*, Berlin, Paul Cassirer, 1905, n° 41 · *Monet*, Paris, Durand-Ruel, 1914, n° 42 · *Monet*, New York, Durand-Ruel, 1915, n° 6 – 31, 50.

**BIBL:** M. O. Maus, *Trente années de lutte pour l'art*, Bruxelles, 1926, p. 323 · D. Wildenstein, 1979, III, p. 128, 129 (ill.), 301 (P. J. n° 136) · R. Gordon, A. Forge, 1983, p. 195 (ill.).

**PROVENANCE:** Acheté à Monet par *Durand-Ruel* en novembre 1900 · Louis de Chollet, 1955 · Vente, Paris, Charpentier, 10–11 juin 1958, n° 289 · *Wildenstein* · Adelaïde Milton de

Groot, New York, 1958 · L'égué en 1967 au: **Metropolitan Museum of Art**, New York (67.187.88).

Le torrent de la Petite Creuse résulte d'une différence de niveau du lit des rivières qui se produit à peu de distance de son confluent avec la Grande Creuse. Voir n° 1240.

**PROVENANCE:** Purchased from Monet by *Durand-Ruel* in November, 1900 · Louis de Chollet, 1955 · Sale, Paris, Charpentier, 10–11 June, 1958, no. 289 · *Wildenstein* · Adelaïde Milton de Groot, New York, 1958 · Bequeathed in 1967 to: **The Metropolitan Museum of Art**, New York (67.187.88).

The Petite Creuse torrent is the result of a fall in the level of the stream beds which occurs not far from the confluence with the Grande Creuse. See no. 1240.

**PROVENIENZ:** Im November 1900 von Monet verkauft an *Durand-Ruel* · Louis de Chollet, 1955 · Versteigerung, Paris, Charpentier, 10.–11. Juni 1958, Nr. 289 · *Wildenstein* · Adelaïde Milton de Groot, New York, 1958 · 1967 durch Vermächtnis an: **The Metropolitan Museum of Art**, New York (67.187.88).

Die Strömung in der Petite Creuse wird durch einen Höhenunterschied an dieser Stelle, unweit des Zusammenflusses mit der Grande Creuse, hervorgerufen. Vgl. Nr. 1240.

1240

**Torrent de la Creuse**  
Torrent of the Creuse  
Wildbach der Creuse

65 x 92 cm

Signed and dated lower left: *Claude Monet 89*

**EX:** (?) *Monet*, Paris, Georges Petit, 1889, n° 136.

**BIBL:** D. Wildenstein, 1979, III, p. 128, 129 (ill.), 243 (lettre n° 937).

**PROVENANCE:** Vente Cahen, Paris, Georges Petit, 24 mai 1929, n° 68 (Gaston Lévy) · R. Meyer · Max Helbronn · Collection particulière, États-Unis.

Ce tableau, comme le précédent, fait partie des toiles «sans aucun ciel» peintes lors du séjour à Fresselines.

**PROVENANCE:** Sale Cahen, Paris, Georges Petit, 24 May, 1929, no. 68 (Gaston Lévy) · R. Meyer · Max Helbronn · Private collection, United States.

This painting, like the previous one, is one of those "with no sky" painted during Monet's stay in Fresselines.

**PROVENIENZ:** Versteigerung Cahen, Paris, Georges Petit, 24. Mai 1929, Nr. 68 (Gaston Lévy) · R. Meyer · Max Helbronn · Privatbesitz, USA.

Das Gemälde gehört wie das vorhergehende zu der Serie, die Monet „ohne jeden Himmel“ während seines Aufenthalts in Fresselines malte.



1241



1242

1241

**Les Saules, Giverny**  
The Willows at Giverny  
Weiden, Giverny

73 x 92 cm

Subsequently signed and dated lower right:  
*Claude Monet 86*

**BIBL:** D. Wildenstein, 1979, III, p. 128, 129 (ill.) et 1991, V, p. 47.

**PROVENANCE:** *Durand-Ruel* et *Knoedler*, 1922 · *Bernheim-Jeune*, 1923 · Henri Canonne, Paris, 1924 · Vente J.C. [Jacques Canonne], Paris, Drouot, 5 juin 1942, n° 20 · John Levy · Collection particulière, France.

Peint en 1889 comme le n° 1242, ce tableau montre une saulée dans les prés au sud de Giverny; en face, les hauteurs de Port-Villez. Les ombres sont celles d'un début d'après-midi.

**PROVENANCE:** *Durand-Ruel* and *Knoedler*, 1922 · *Bernheim-Jeune*, 1923 · Henri Canonne, Paris, 1924 · Sale J.C. [Jacques Canonne], Paris, Drouot, 5 June, 1942, no. 20 · John Levy · Private collection, France.

Painted in 1889 like no. 1242, and depicting a clump of willows in the meadows south of Giverny, facing the hills of Port-Villez. The shadows cast are those of early afternoon.

**PROVENIENZ:** *Durand-Ruel* und *Knoedler*, 1922 · *Bernheim-Jeune*, 1923 · Henri Canonne, Paris, 1924 · Versteigerung J.C. [Jacques Canonne], Paris, Drouot, 5. Juni 1942, Nr. 20 · John Levy · Privatbesitz, Frankreich.

Gemalt 1889 wie Nr. 1242, zeigt das Gemälde eine Gruppe von Weiden in den Wiesen süd-

473






## AUCTION COMPARABLES

	48	<p><b>Claude Monet</b></p> <p>Title Description Medium Year of Work Size Cat. Rais. Misc. Sale of Estimate Sold For</p>	<p>Les Arceaux de roses, Giverny Property of a Private Collector Claude Monet 1840 - 1926 Les Arceaux de roses, Gi oil on canvas 1913 Height 32.1 in.; Width 36.8 in. / Height 81.5 cm.; Width 93.5 cm. Daniel Wildenstein Signed Sotheby's New York: Tuesday, May 17, 2022 [Lot 00046] Modern Evening Auction 20,000,000 - 30,000,000 USD 23,304,500 USD Premium</p>
	56	<p><b>Claude Monet</b></p> <p>Title Description Medium Year of Work Size Misc. Sale of Estimate Sold For</p>	<p>Sous les peupliers Signed Claude Monet and dated 87 (lower left) Oil on canvas 28 3/4 b oil on canvas 1887 Height 28.7 in.; Width 36.2 in. / Height 73 cm.; Width 92 cm. Signed Sotheby's New York: Tuesday, November 4, 2014 [Lot 00028] Impressionist &amp; Modern Art Evening Sale 12,000,000 - 18,000,000 USD 20,325,000 USD Premium</p>
	59	<p><b>Claude Monet</b></p> <p>Title Description Medium Year of Work Size Misc. Sale of Estimate Sold For</p>	<p>LES ARCEAUX DE ROSES, GIVERNY Signed Claude Monet (lower left) Oil on canvas 32 1/8 by 36 7/8 in. 81.5 by 93 oil on canvas 1913 Height 32.1 in.; Width 36.9 in. / Height 81.5 cm.; Width 93.8 cm. Signed Sotheby's New York: Tuesday, November 14, 2017 [Lot 00043] Impressionist &amp; Modern Art Evening Sale 18,000,000 - 25,000,000 USD 19,421,000 USD Premium</p>



## AUCTION COMPARABLES

	179	<b>Claude Monet</b>
	Title	Le Pommier
	Description	Claude Monet (1840-1926)Le Pommiersigned and dated 'Claude Monet 1879' (lower ri
	Medium	oil on canvas
	Year of Work	1879
	Size	Height 21.3 in.; Width 25.8 in. / Height 54.2 cm.; Width 65.5 cm.
	Misc.	Signed
	Sale of	Christie's New York: Tuesday, May 15, 2018 [Lot 0028A] Impressionist and Modern Art Evening Sale
	Estimate	1,500,000 - 2,500,000 USD
	Sold For	7,062,500 USD Premium
	235	<b>Claude Monet</b>
	Title	Antibes vue de la salis
	Medium	Oil on Canvas
	Year of Work	1888-1888
	Size	Height 26 in.; Width 34.3 in. / Height 66 cm.; Width 87 cm.
	Misc.	Signed
	Sale of	Sotheby's New York: Thursday, November 9, 2000 [Lot 00010] Impressionist & Modern Art - Evening Sale
	Estimate	5,000,000 - 7,000,000 USD
	Sold For	5,065,750 USD Premium
	288	<b>Claude Monet</b>
	Title	Printemps à Giverny, effet d'après-midi
	Description	Claude Monet (1840-1926)Printemps à Giverny, effet d'après-midisigned and dated
	Medium	oil on canvas
	Year of Work	1885
	Size	Height 23.8 in.; Width 32 in. / Height 60.4 cm.; Width 81.4 cm.
	Misc.	Signed, Inscribed
	Sale of	Christie's New York: Monday, May 15, 2017 [Lot 0021A] Impressionist and Modern Art Evening Sale
	Estimate	4,000,000 - 6,000,000 USD
	Sold For	4,167,500 USD Premium



Claude Monet | *Champ de coquelicots, Environs de Giverny*

1885

**Medium:** Oil on canvas

**Dimensions:** 25<sup>3/4</sup> x 31<sup>3/4</sup> inches | 65.5 x 81 cm



M  
O

Musée d'Orsay  
Paris, France



## Claude Monet | *The Seine at Vétheuil*

1880

**Medium:** Oil on canvas

**Dimensions:** 23<sup>3/4</sup> x 39<sup>1/2</sup> inches | 60.3 x 100.3 cm



Metropolitan Museum of Art  
*New York, United States*

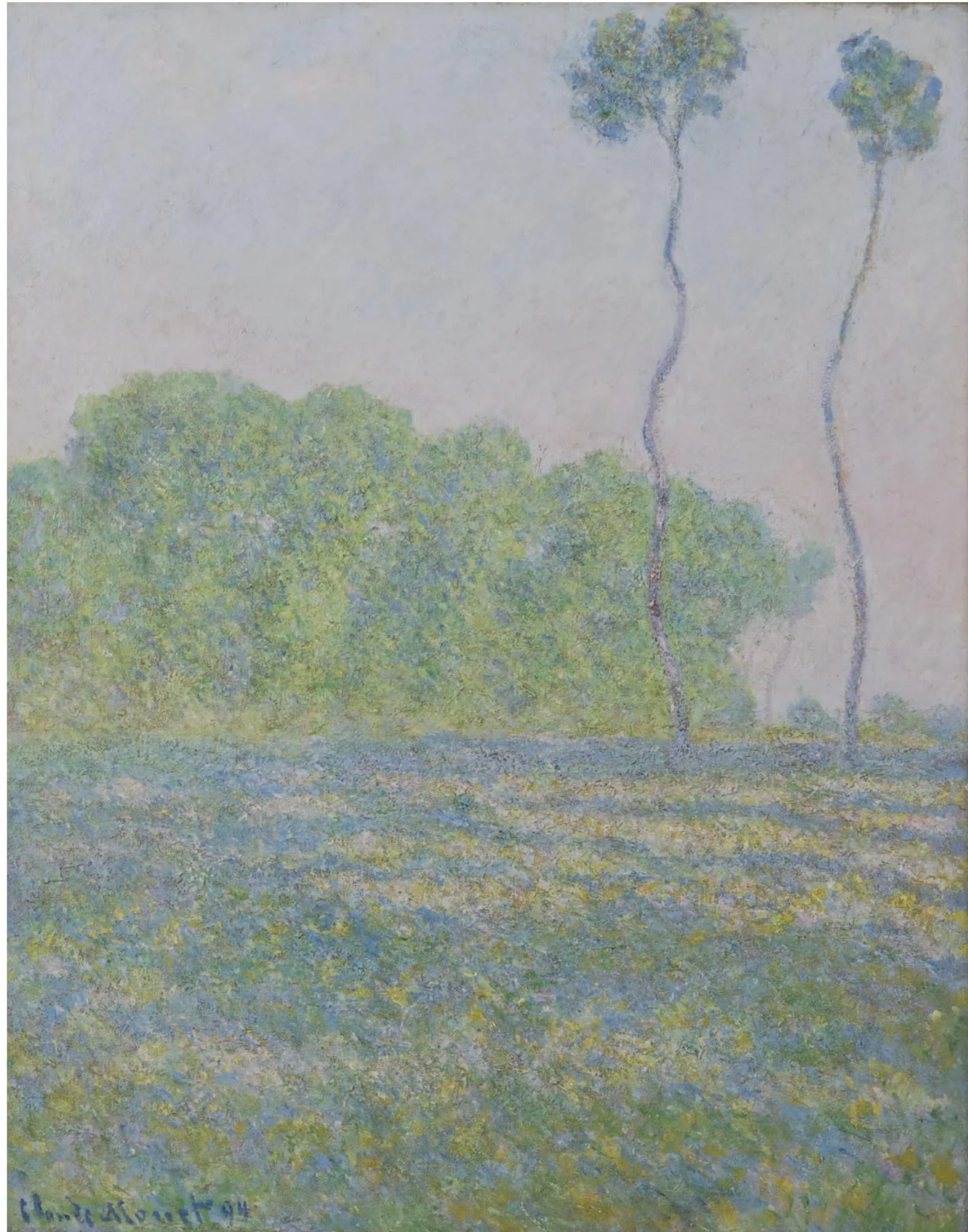


## Claude Monet | *Meadow at Giverny*

1894

**Medium:** Oil on canvas

**Dimensions:** 36<sup>1/4</sup> x 28<sup>3/4</sup> inches | 92 x 73 cm



PRINCETON UNIVERSITY  
**ART MUSEUM**

Princeton University Art Museum  
*Princeton, NJ, United States*



# Claude Monet | *Poplars, Pink Effect*

1891

**Medium:** Oil on canvas

**Dimensions:** 37 x 29<sup>1/2</sup> inches | 93.98 x 74.93 cm



## Claude Monet | *Gardener's House at Antibes*

1888

**Medium:** Oil on canvas

**Dimensions:** 26<sup>1/8</sup> x 36<sup>5/8</sup> inches | 66.3 x 93 cm



Cleveland Museum of Art  
*Cleveland, OH, United States*





## Claude Monet | *Morning at Antibes*

1888

**Medium:** Oil on canvas

**Dimensions:** 25<sup>7/8</sup> x 32<sup>5/16</sup> inches | 65.7 x 82.1 cm



*M.S.  Rau*  
FINE ART • ANTIQUES • JEWELS

---

msrau.com | 504-826-8856